

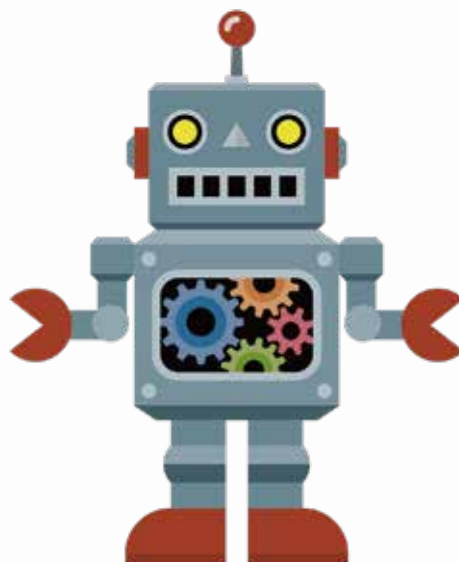
金属類回収を始めます！

宮の沢町内会では春・秋2回金属類（鉄くず）の資源回収を始めます

回収日

4月11日(木)

朝8時30分までに
玄関前・歩道まで
出してください



回収品目

- 1 金属パイプ 2 金属板 3 金属製品・調理器具
4 金属くず 5 工具類 6 缶類
7 その他 ※詳しくは裏面をご覧ください

紙類・びん類・金属類・布類は**集団資源回収**へ

回収日・・・ 毎月第2日曜日 9時から
回収場所・・・ 玄関先の道路にお出し下さい。
回収業者・・・ (株)紙商五代(電話0133-64-5050)

紙類

新聞



折込等のチラシや
コピー用紙も一緒に
出してください。

雑誌



一般書籍・教科書・
カタログ・パンフレット
上類も一緒に出してくだ
さい。

ダンボール



送り状やテープ、金具
は取り除き、5～10
枚を単位として、必ず
だんごで出してください。

紙パック



水ですすぎ、開いた
乾かしてください。
(注ぎ口がついてい
る場合は切り取る)

※ それぞれ種類ごとにひもで縛るか、ビニール袋（紙袋）に入れてお出し下さい。
※ 上記紙類は、ごみ減量・資源化のため「燃やせるごみ」には出さず、集団資源回収へ！

びん類

一升びん（茶色のみ）
ビールびんなど



※ 対象外のもの
ワイン、ウイスキー、地ビール、
食料品、化粧品、飲み薬、
薬、曇りガラス製のもの。

金属類

ビール ジュースの
アルミ缶



コロナウイルス感染予防の為に
一度、水ですすぎ、かわかして
から透明な袋に入れてお出し下
さい。飲み残しが無いように、
ご協力を宜しく申し上げます。

布類

タオル、古着、カバン、
シャツ、セーターなど

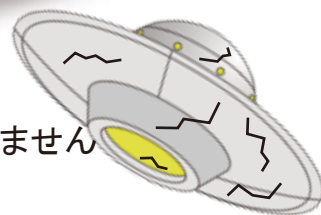


透明なビニール袋に入れて出
して下さい。
※ 対象外のもの
布団、マットレス、靴、濡れ
ているもの、破れているもの、
汚れているもの、臭いの
するもの。

回収品について不明な場合は
(株)紙商五代 ☎0133-64-5050 まで
お問合せください


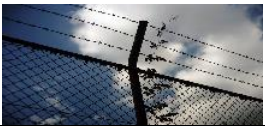






※毎月第2日曜日に行っている
「紙類・びん類・アルミ缶・古着」
資源回収とは別です！ご注意ください

墜落した
UFOは回収しません
＼(◎o◎)／！



宮の沢町内会
回収日は毎月第2日曜日

資源回収品目について (金属類)

No	品 目 名	備 考
1	<p>金属パイプ 金属パイプ・単管パイプ(亜鉛メッキ) ママさんダンプのパイプ部分 鉄筋・物干し竿</p>	
2	<p>金属板 屋根の鉄板(色付き) 網鉄板(亜鉛メッキ) 金網アルミ板</p>	
3	<p>金属製品・調理器具 自転車・鉄・アルミホイール ストーブ(灯油は必ず抜く) ガスコンロ(ボンベは抜く) 鍋・フライパン・やかん・釜・スプーン類 おろし金・栓抜き・金属製の皿コップ・はんごう ゴルフクラブ(スチール以外のシャフトは切る) 傘(金属骨以外は外す)アルミサッシ(ガラス・網等外す) カーテンレール(プラスチック部分は外す)</p>	  
4	<p>金属のクズ ボルト・ナット 釘 ネジ 針金 鎖 タイヤチェーン (これら透明なビニール袋に入れて出す)</p>	 袋の 中身 が確認出来るように。
5	<p>工具類 スパナ ペンチ ハンマー ハサミ スコップ ジャッキ</p>	 
6	<p>缶類 スチール缶 .一斗缶 .缶(食用油,ペンキ,オイルなど空にする) 飾り缶(お菓子,飴,筆入れ,弁当箱など)</p>	
7	<p>その他 バッテリー (液漏れしているものは回収できません。)</p>	

- * 金属以外の不純物 (プラスチック・ゴム・布・木材など) は出来るだけ外してください。
- * 小型家電類は回収できません。
- * 包丁・ノコギリ・カマなどの刃物は回収時に危険を伴う為、**刃先を保護**してください。
- * 金属以外の品目や不純物が付いていると回収できない場合もありますので
それらの品目は、お客様の方で処理をお願い致します。
- * **自転車等(廃棄物と分かりづらい物)を出される場合は廃棄物と記入した張り紙をして下さい。**
ご不明点等ございましたら当社までご連絡ください。

資源回収業者：(株)紙商五代 石狩市新港南1丁目22-11 ☎ (0133) 64-5050

<http://kamisyou-godai.com>