

# 紙類・びん類・金属類・布類は**集団資源回収**へ

回収日・・・ 毎月第2日曜日 9時から  
回収場所・・・ 玄関先の道路にお出し下さい。  
回収業者・・・(株)紙商五代(電話 0133-64-5050)

## 紙類

### 新聞



折込等のチラシや  
コピー用紙も一緒に  
出してください。

### 雑誌



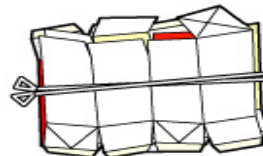
一般書籍・教科書・  
カタログ・パンフレッ  
ト類も一緒に出して  
ください。

### ダンボール



送り状やテープ、金具は  
取り除き、5~10枚を  
単位として、必ずたん  
で出してください。

### 紙パック



水ですすぎ、開いて乾  
かしてください。  
(注ぎ口がついてい  
る場合は切り取る)

- ※ それぞれ種類ごとにひもで縛るか、ビニール袋(紙袋)に入れてお出し下さい。
- ※ 上記紙類は、ごみ減量・資源化のため「燃やせるごみ」には出さず、集団資源回収へ!

## びん類

一升びん(茶色のみ)  
ビールびんなど



### ※ 対象外のもの

ワイン、ウイスキー、地ビール、  
食料品、化粧品、飲み薬、曇り  
ガラス製のもの。

## 金属類

ビール ジュースの  
アルミ缶



透明なビニール袋に入れて出  
して下さい。

### ※ スチール缶は除く。

## 布類

タオル、古着、カバン、  
シャツ、セーターなど



透明なビニール袋に入れて出  
して下さい。

### ※ 対象外のもの

布団、マットレス、靴、濡れて  
いるもの、破れているもの、汚  
れているもの、臭いのするも  
の。

2024年4月から、年2回4月・11月に金属類の資源回収を開始します。

金属類の詳細などは3月に改めてお知らせいたします。

宮の沢町内会