

安全・安心なまちへ

こうほう

みやのさわ

防災特別号 第3号

避難の流れを知ろう!



最終号は
実際の避難、避難所は
どのようなものか?
感染症の対策も
考えます。

感染症対策と 避難所運営

自主防災委員会スタッフの活動

新型コロナ感染拡大防止のため、2月21日(日)に予定していた避難訓練は規模を大幅に縮小し役員と協力員の少数で避難所設営や動作確認などを行います。

新型コロナウイルス感染症が拡大し「北海道新型コロナウイルス感染症対策」の集中対策期間が2月15日まで延長となり、2月21日(日)に計画していた宮の沢町内会全区域に及ぶ大規模な避難訓練を中止することにいたしました。

この事業は消防庁の「自主防災組織等連携促進事業」の実施年度の関係で2月に計画していましたが、今回は役員と協力員の少数で、感染症対策による避難所の設営や動作確認を中心に行い、令和3年秋に改めて避難訓練を開催することにいたしました。

今回のこうほうでは、秋に開催する避難訓練の流れを知っていただくことと、自主防災委員会で募集して

いるスタッフの仕事の内容を少し詳しく説明し、若い世代の皆様の参加を呼びかけます。

時代は目まぐるしく変化しており、私たち宮の沢町内会はSNSなどの情報発信やデータベース活用、地図データによる要配慮者の把握など、若い世代の力を借りたい活動が沢山あります。

宮の沢地区は手稲山の豊かな自然に囲まれた地域である一方、土砂災害などに対する注意や備えが不可欠です。これまで団塊世代に続く次世代の皆さんに、バトタッチするための土台作りをしてきました。リモートで打合せも可能な時代となりました。

自主防災委員会スタッフに是非参加してください。



宮の沢町内会ホームページ <http://miyanosawa-c.sakura.ne.jp>

ブックマーク、登録、いいね! をお願いします

<https://www.facebook.com/miyanosawa.chounaikai>

宮の沢町内会フェイスブック



避難の流れを知っておこう!

災害時、実際の避難はどのように進むか知っておきましょう。



防災気象情報と対応する行動

気象庁等の情報	警戒レベル	札幌市の対応
早期注意情報 (警戒情報の可能性)	1	・心構えを一段高める ・職員の連絡体制の確認
大雨注意報 洪水注意報	2	注意体制 (情報伝達体制) 警戒配備体制 (災害情報収集や伝達、緊急災害対策実施本部体制への移行)
大雨警報 洪水警報	3	避難準備・ 高齢者等避難開始 緊急災害対策実施本部設置 (避難所の開設)
土砂災害 警戒情報	4	避難勧告 災害対策本部設置 避難指示(緊急)
大雨特別警報	5	災害応急対策

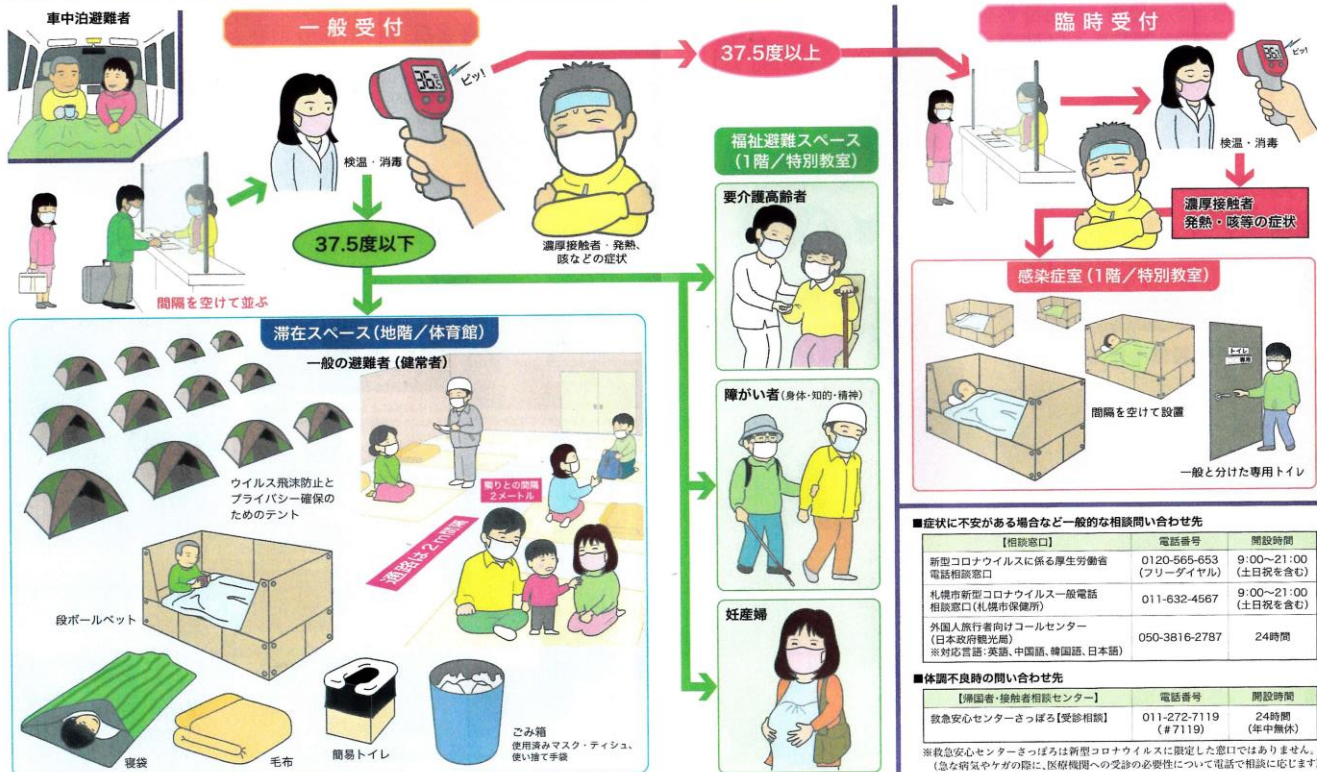
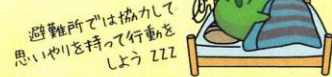


宮の沢町内会自主防災委員会の動き



感染症対策と避難所運営

感染症対策を施した避難所の運営イメージです。感染の症状のある場合は一般の避難者と別れて避難します。



■症状に不安がある場合など一般的な相談問い合わせ先

【相談窓口】	電話番号	開設時間
新型コロナウイルスに係る厚生労働省	0120-665-653 (フリーダイヤル)	9:00~21:00 (土日祝を含む)
札幌市新型コロナウイルス一般電話相談窓口(札幌市保健所)	011-632-4567	9:00~21:00 (土日祝を含む)
外国人旅行者向けコールセンター(日本政府観光局)	050-3816-2787	24時間

■体調不良時の問い合わせ先

【外国人・接点者相談センター】	電話番号	開設時間
救急安心センターさっぽろ【受診相談】	011-272-7119 (#7119)	24時間 (年中無休)

※救急安心センターさっぽろは新型コロナウイルスに限定した窓口ではありません。(急な病気やケガの際に、医療機関への受診の必要性について電話で相談に応じます)

自主防災委員会スタッフの活動

一緒に町を守るお手伝いをしませんか？ みなさんの協力が必要です！

(1) 要配慮者を避難所まで誘導する支援活動スタッフ



私の車で
避難所まで
行きますよ



避難しますよ
避難所まで
お連れします

避難誘導



家族は全員無事
です。自宅の被害は
ありません。

安否確認

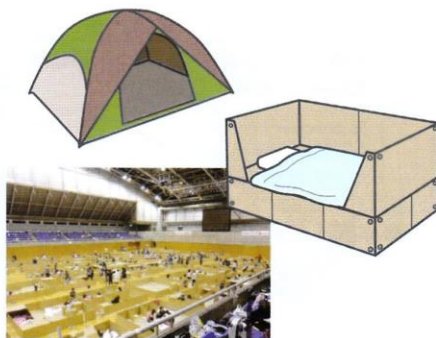
(2) 避難所の設営・運営スタッフ

避難所の受付・検温・
聞き取り等 受付業務



家族の安否確認・
健康状態等聞き取り

食事準備 炊き出し



テント・段ボールベッド等の組み立て・避難所設営



あなたの力を貸してください!

こんな事なら? それくらいならできるかも?! 小さなことが助けになります。

(3) 自主防災委員会の企画や本部スタッフ (通年に亘る活動)



ホームページのメンテナンス、
Facebook・Twitter・Instagram
などの作成・編集、情報発信作業



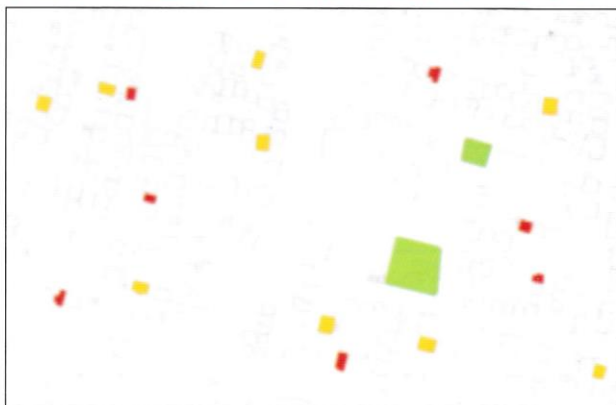
zoom等による
リモート会議の構築



一斉通信システム RAIDEN のメンテナンス



要配慮者ゼンリン地図
情報データの塗りつぶし作業 (画像はイメージです)



避難計画など災害対策本部要員



令和3年度に予定している防災訓練

新型コロナウイルス感染症の状況により、
イベント内容を変更する場合があります。

学校に泊まろう！ 防災親子キャンプ

（とき（予定）令和3年秋ごろ）
（ところ（予定）手稲宮丘小学校）

もし大きな災害が
起きたらどうしたら
いいのだろう？

災害への備え
って何だろう？

学校に
泊まってみたい！



地域の人たちとの
関わりを通じて、
自助・共助の
意識を高めよう

災害時に避難所となる
学校で宿泊や炊飯等、
非常時を想定した生活を
体験してみよう

学校には
どんな備蓄物資が
あるの？

避難所の生活って
どんな感じなんだろう？

避難生活を
体験してみよう



災害時に役立つ知識や
技術を親子で一緒に
楽しみながら身に付けよう

**防災以外の楽しいイベントもあります
詳細は決まり次第お知らせします**

■お詫び■ 1月発行の防災特別号 第2号の民生委員・児童委員のお名前を誤って掲載しました。お詫びして訂正いたします。
7頁 宮の沢町内会1区担当 【誤】小柳 英一 → 【正】小柳 英二

発行：宮の沢町内会
札幌市西区宮の沢2条5丁目1-28
作成：宮の沢町内会自主防災委員会
発行日：令和3年2月

※お問い合わせ・ご要望は、宮の沢町内会自主防災委員会まで
jimu@miyanosawa-chounaikai.com

※ この冊子は消防庁「自主防災組織等連携促進事業」の補助金で作られています。

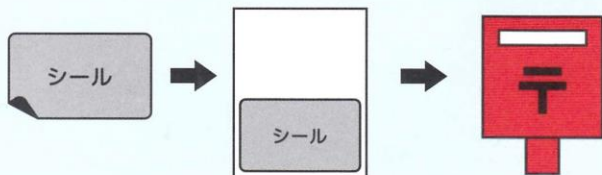
自主防災委員会 スタッフ大募集

- スタッフとしてご協力いただける方は、返信はがきによりお申込みください。
- 必要事項を記載のうえ、個人情報保護シールを貼って投函してください。
- 郵便切手は不要です。



ハガキに必要事項をご記入後は、プライバシー保護の為に「個人情報保護シール」を貼付後ご投函してください。

- ①シールをはがす ②記入欄を隠すようにシールを貼る ③ハガキを投函する



キ リ ト リ

自主防災委員会 スタッフ登録申込書

私は、以下のとおり宮の沢町内会自主防災委員会のスタッフに登録を申し込みます。また、スタッフ登録後は、災害時には私及び私の家族の安全を優先いたしますが、町内の介助を必要としている要配慮者の避難支援に可能な範囲で協力いたします。

なお、以下の個人情報を宮の沢町内会防災名簿データベースに登録すること、及び災害時又は避難訓練時には私の個人情報が使用されることに同意いたします。

<希望する自主防災委員会の役割> (当てはまる番号に○をつけてください)

- 1 要配慮者を避難所まで誘導するなどの支援活動
- 2 避難所の設営、運営などの活動
- 3 自主防災委員会の企画や本部スタッフとして日常も活動

(フリガナ) ()

署名(サイン)

生年月日・年齢	年 月 日生(満 歳)
住 所	札幌市西区宮の沢
	マンション名
携帯電話番号	
固定電話番号	
FAX 番号	
メールアドレス	

※アドレスは楷書でご記入ください。

※記載後は「個人情報保護シール」を貼付の上投函願います。

キ
リ
ト
リ